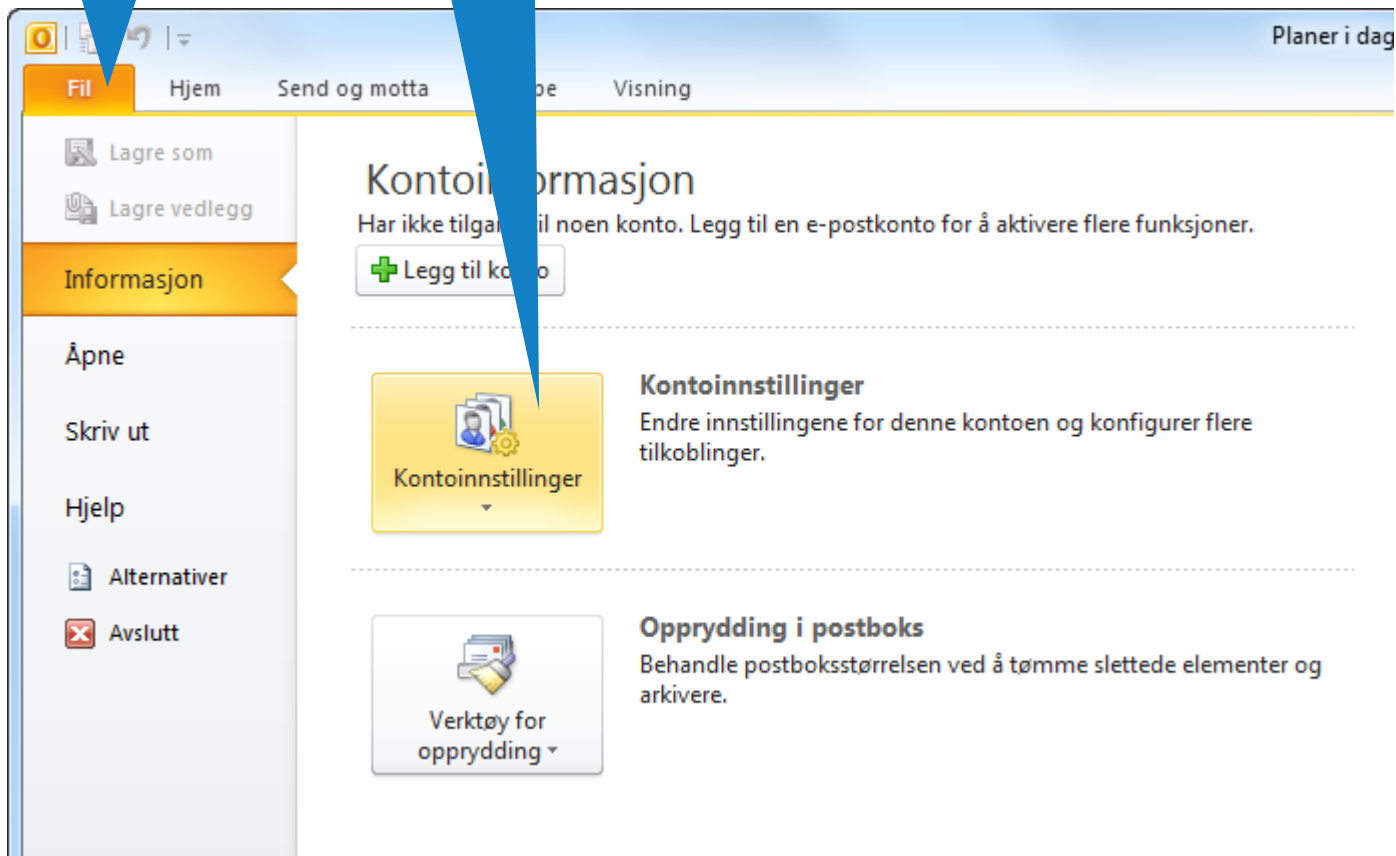


Epost oppsett med Outlook 2010 for Windows 8

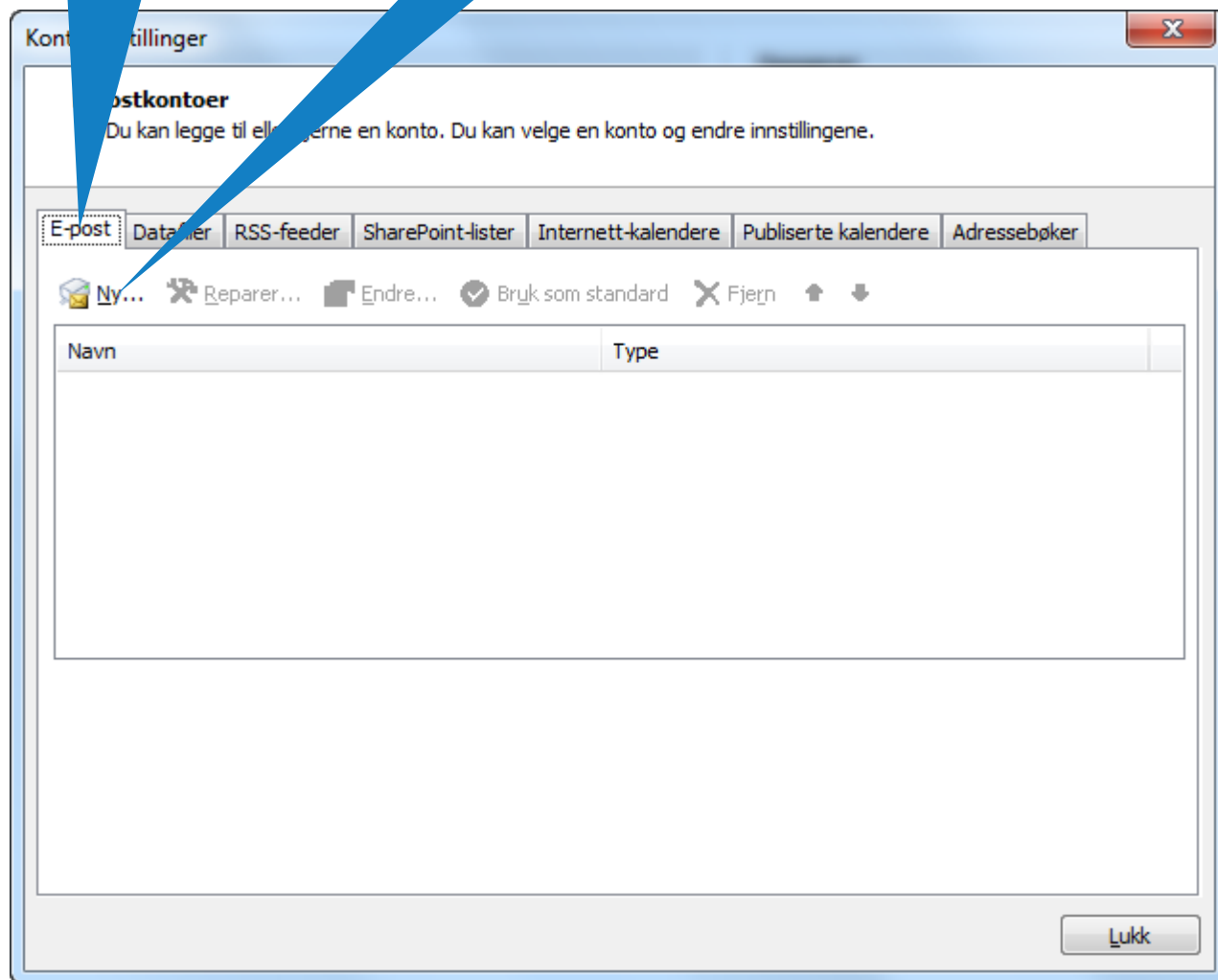
1. Trykk på fil

2. Trykk på
Kontoinnstillinger



3. Velg fanen "E-post"

4. Klikk på Ny



5. Kryss av for "Konfigurer serverinnstillingene manuelt"

6. Trykk på "Neste"

Legg til konto

Åpne kontooppsett
andre servertyper.

Konto

Navn:
Eksempel: Ellen Adams

Postadresse:
Eksempel: ellen@contoso.com

Passord:
Skriv inn passordet på nytt:
Skriv inn passordet du fikk av Internett-leverandøren.

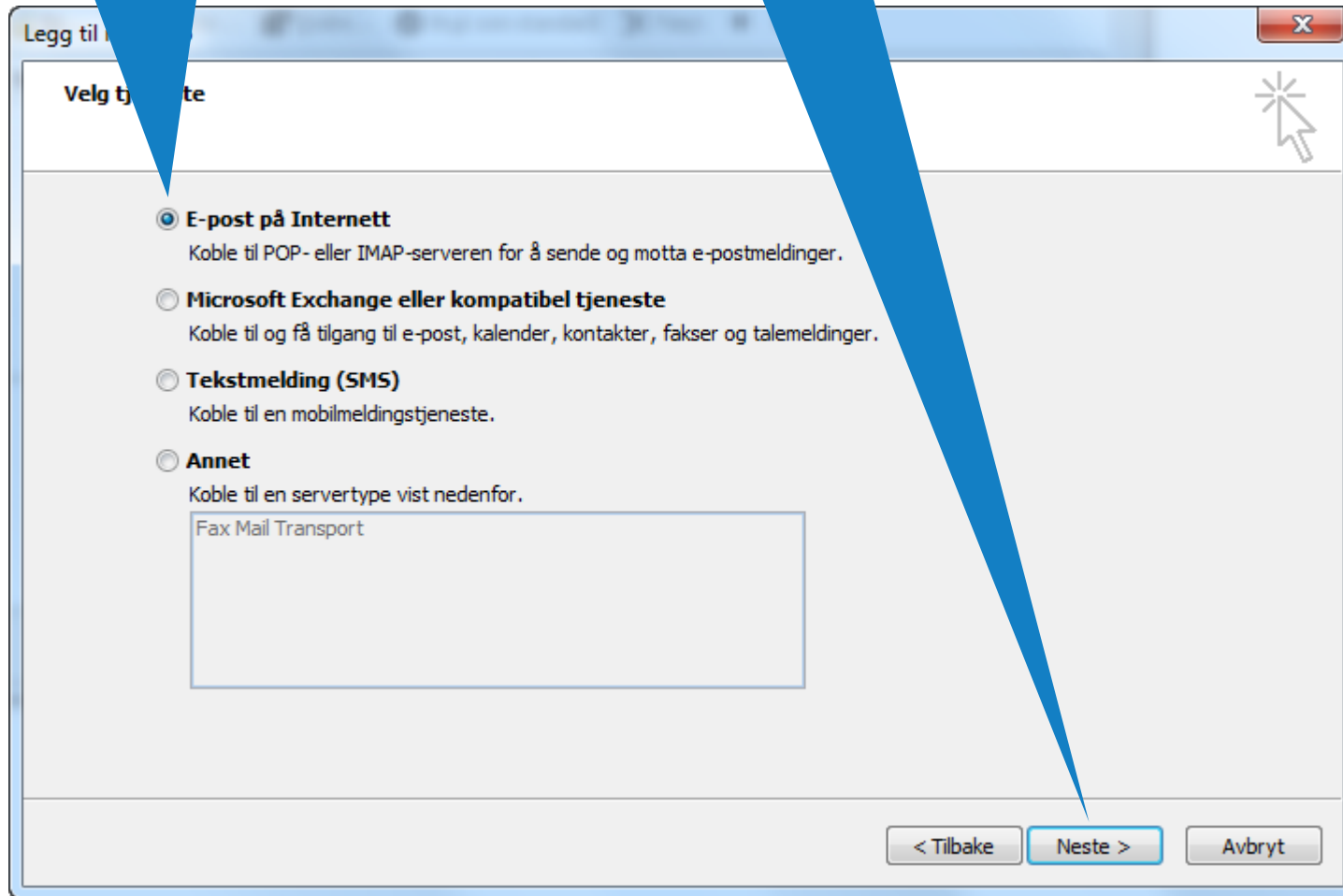
Tekstmelding (SMS)

Konfigurer serverinnstillingene eller flere servertyper manuelt

< Tilbake **Neste >** Avbryt

7. Velg "E-post på Internett"

8. trykk på "Neste".



The image shows a screenshot of a web-based email account configuration window titled "Legg til ny konto". The window is divided into several sections: "Brukerinformasjon", "Serverinformasjon", "Påloggingsinformasjon", and "Test kontoinnstillinger".

Numbered callouts point to specific fields and buttons:

- 9. Oppgi navn, f.eks Ola Nordmann (points to the "Navn:" field)
- 10. Oppgi din epost-adresse. F.eks ola@domania.no (points to the "E-postadresse:" field)
- 11. Velg kontotype POP3 eller IMAP (points to the "Kontotype:" dropdown menu)
- 12. Fyll inn mail.domenia.no som innkommende mail server (points to the "Server for innkommende e-post:" field)
- 13. Fyll inn mail.domenia.no som utgående mail server (points to the "Server for utgående e-post (SMTP):" field)
- 14. Fyll inn ditt brukernavn, hele epost-adressen. F.eks: ola@domania.no (points to the "Brukernavn:" field)
- 15. Fyll inn passord (Husk at det er forskjell på store og små bokstaver i et passord) (points to the "Passord:" field)
- 16. Trykk på flere innstillinger (points to the "Flere innstillinger..." button)

At the bottom of the window, there are three buttons: "< Tilbake", "Neste >", and "Avbryt".

9. Oppgi navn, f.eks Ola Nordmann

10. Oppgi din epost-adresse. F.eks ola@domania.no

11. Velg kontotype POP3 eller IMAP

12. Fyll inn mail.domenia.no som innkommende mail server

13. Fyll inn mail.domenia.no som utgående mail server

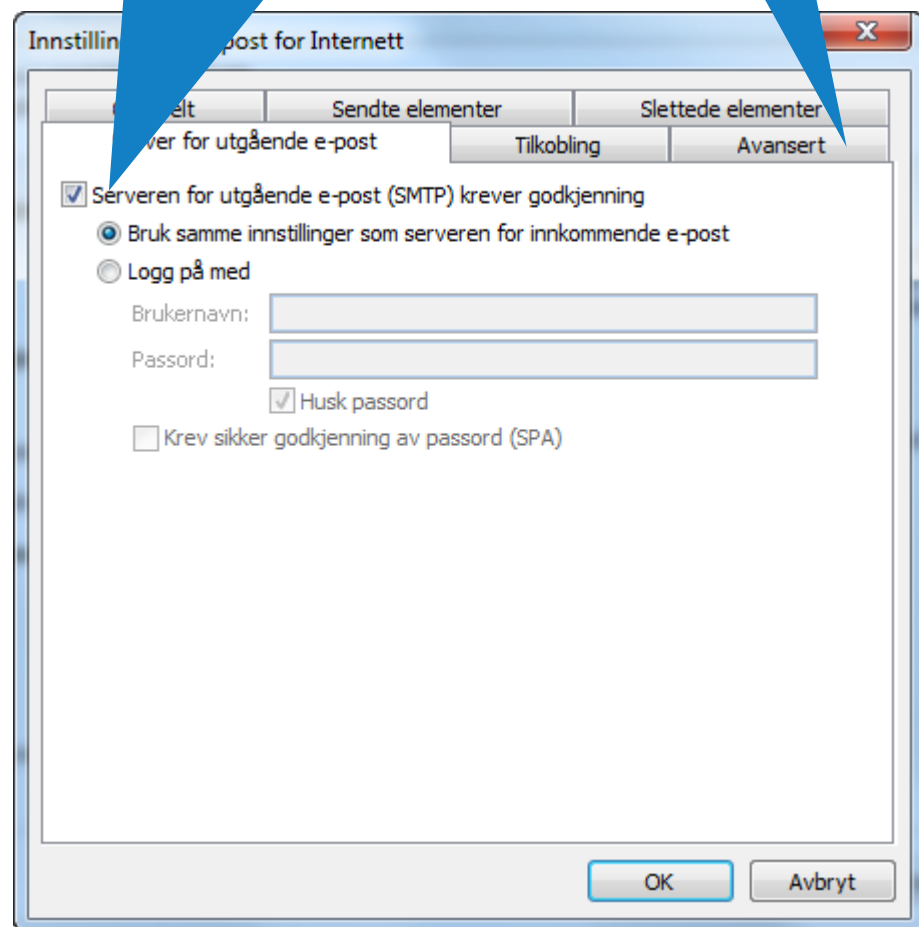
14. Fyll inn ditt brukernavn, hele epost-adressen. F.eks: ola@domania.no

15. Fyll inn passord (Husk at det er forskjell på store og små bokstaver i et passord)

16. Trykk på flere innstillinger

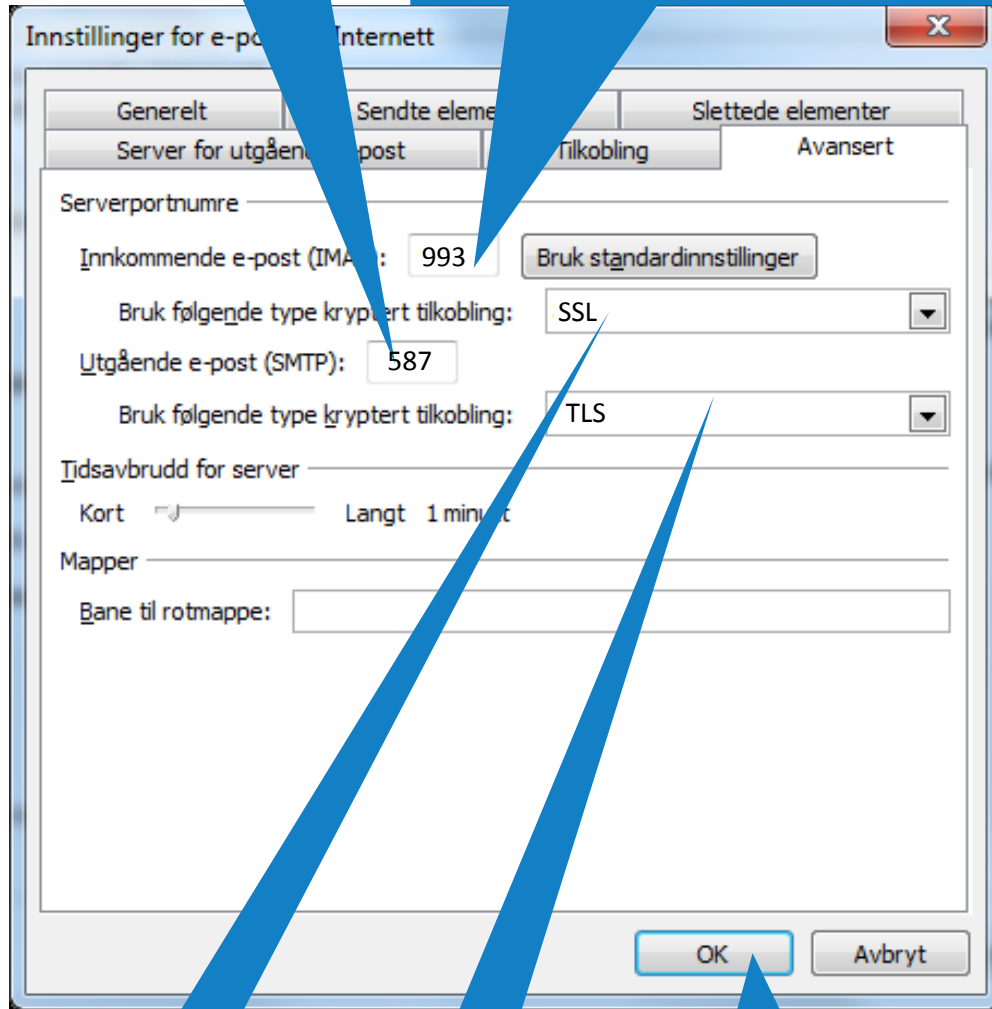
17. Kryss av for "Server for utgående e-post (SMTP) krever godkjenning"

18. Trykk på avansert



19. Sett utgående port til 587 (25 er standard)

19b. Sett innkommende port til 993, dersom du har valgt IMAP som kontotype. For POP sett port til 995



20. Velg SSL som kryptert tilkobling

21. Velg TLS som kryptert tilkobling

22. Trykk på ok

Legg til ny konto

Innstillinger for e-post for Internett

Alle disse innstillingene er nødvendig for at e-postkontoen skal virke.

Brukerinformasjon

Navn:

E-postadresse:

Serverinformasjon

Kontotype:

Server for innkommende e-post:

Server for utgående e-post (SMTP):

Påloggingsinformasjon

Brukernavn:

Passord:

Husk passord

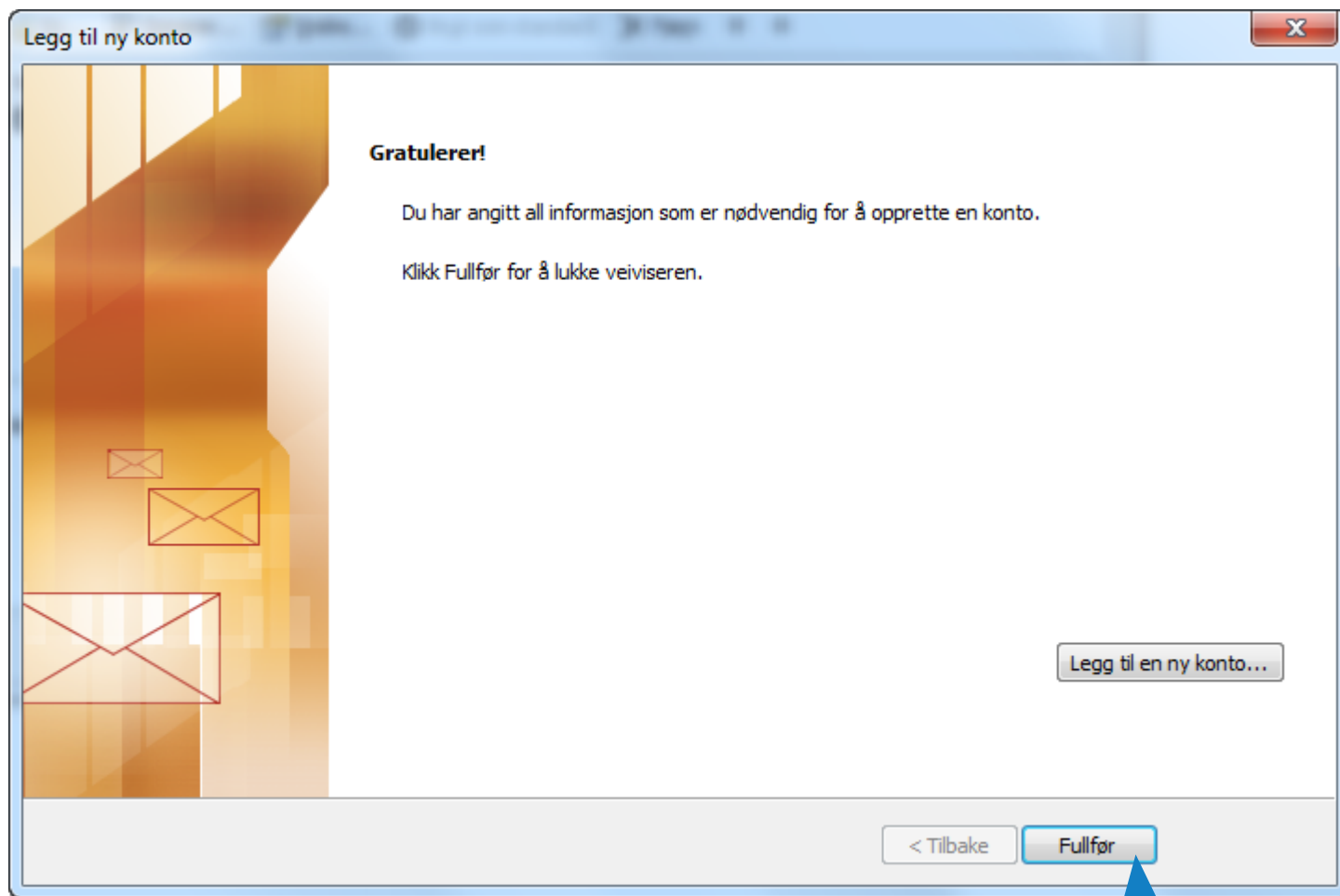
Krev pålogging med sikker godkjenning av passord (SPA)

Test kontoinnstillinger

Etter å ha fylt inn informasjonen i dette skjermbildet, anbefales det at du tester kontoen ved å klikke på knappen nedenfor. (Krever nettverkstilkobling)

Test kontoinnstillingene ved å klikke Neste

23. Trykk Neste



24. Trykk Fullfør